

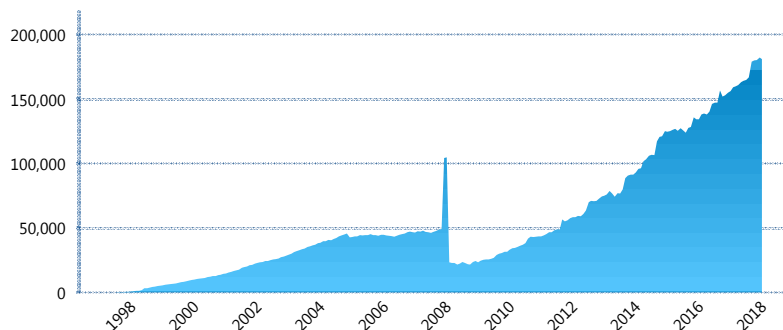
### I. INFORMACIÓN FINANCIERA

#### I) Detalles del Fondo

Detalles del Fondo	
Razón Social	Siefore SURA Básica 2, S.A. de C.V.
Inicio de Operaciones	30/01/1998
Tipo de Fondo	Básica
Clave Bolsa	SURASB2
Activos Administrados *	180,929
ISIN	MX54SU0E0020
Comisión Anual	1.02%
Administrador	Afore SURA, S.A. de C.V.
Director General	Lic. Enrique Ernesto Solórzano Palacio
Presidente del Consejo	Luis Fernando Ojalvo Prieto

#### Activos Administrados \*

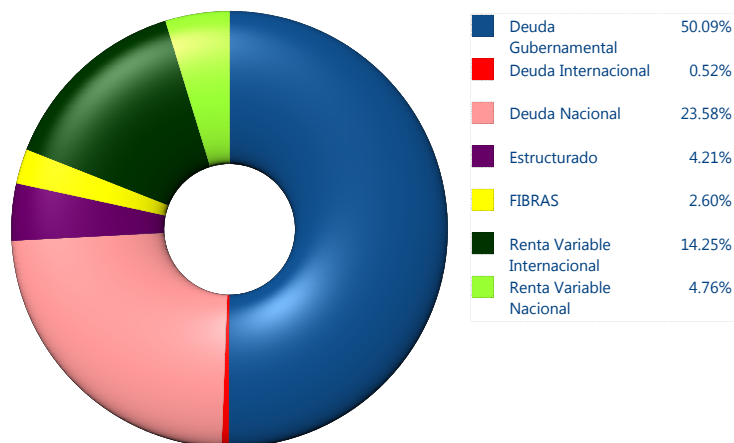
\$180,929



\*Cifras en millones de pesos

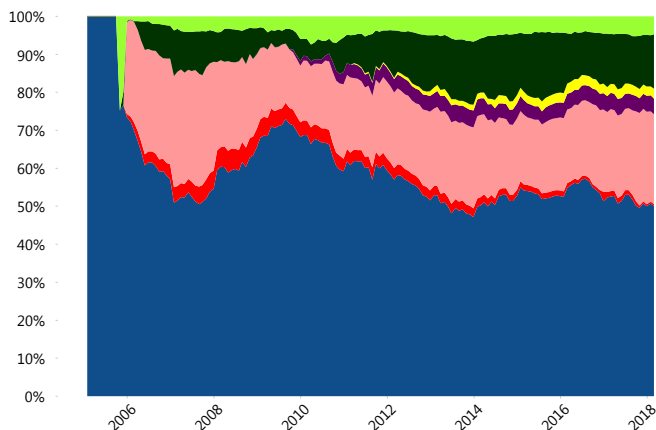
Contiene el efecto de fusiones, cortes transversales y transferencias por edad. Para mayor información consultar: <http://www.consar.gob.mx/gobmx/Aplicativo/Factsheets/EC/ECSAR.pdf>

#### II) Inversiones



Tipo de Instrumento		SURA (SB2)	Sistema Básicas 2**
Renta Variable Nacional	Renta Variable Nacional	4.76%	5.54%
	<b>Total</b>	<b>4.76%</b>	<b>5.54%</b>
Renta Variable Internacional	Renta Variable Internacional	14.25%	15.13%
	<b>Total</b>	<b>14.25%</b>	<b>15.13%</b>
Mercancías	Mercancías	0.00%	0.27%
	<b>Total</b>	<b>0.00%</b>	<b>0.27%</b>
FIBRAS	FIBRAS	2.60%	2.33%
	<b>Total</b>	<b>2.60%</b>	<b>2.33%</b>
Estructurado	Estructurados	4.21%	4.70%
	<b>Total</b>	<b>4.21%</b>	<b>4.70%</b>
Deuda Nacional	Aerolíneas	0.00%	0.01%
	Alimentos	1.05%	0.61%
	Automotriz	0.18%	0.11%
	Banca de Desarrollo	1.38%	1.88%
	Bancario	1.68%	1.32%
	Bebidas	0.49%	0.68%
	Cemento	0.00%	0.04%
	Centros Comerciales	0.10%	0.07%
	Consumo	0.19%	0.31%
	Deuda CP	0.00%	0.00%
	Empresas Productivas del Estado	2.55%	2.96%
	Estados	0.79%	0.53%
	Europeos	5.56%	3.33%
	Grupos Industriales	0.66%	0.60%
	Infraestructura	4.42%	3.28%
	Inmobiliario	0.00%	0.05%
	Otros	0.88%	0.95%
	Papel	0.11%	0.12%
	Serv. Financieros	0.43%	0.41%
	Siderúrgica	0.00%	0.00%
Telecom	0.44%	1.27%	
Transporte	0.71%	0.45%	
Vivienda	1.97%	1.58%	
<b>Total</b>	<b>23.58%</b>	<b>20.52%</b>	
Deuda Internacional	Deuda Internacional	0.52%	1.00%
	<b>Total</b>	<b>0.52%</b>	<b>1.00%</b>
Deuda Gubernamental	BONDES	0.00%	0.77%
	BONOS	11.84%	12.01%
	BPA182	0.00%	0.00%
	BPAS	0.00%	0.05%
	CBIC	7.25%	3.71%
	CETES	0.00%	6.29%
	DEPBMX	0.16%	0.48%
	REPORTO	2.87%	1.79%
	UDIBONO	27.14%	24.59%
	UMS	0.82%	0.82%
<b>Total</b>	<b>50.09%</b>	<b>50.50%</b>	
<b>Total</b>	<b>100.00%</b>	<b>100.00%</b>	

#### Evolución de Inversiones



\*\*Considera las inversiones de todo el grupo de SIEFORES Básicas 2  
Cifras al cierre de febrero de 2018

### III) Desempeño

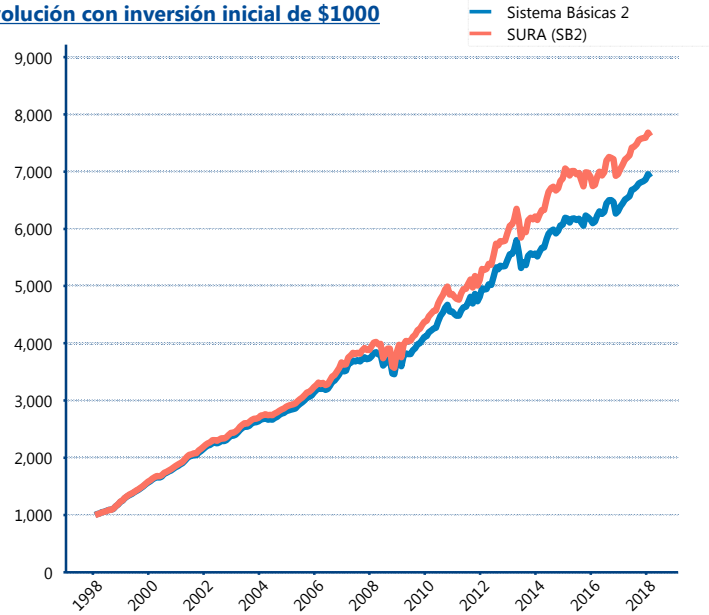
#### Rendimiento Bolsa

Tipo	SURA (SB2)	Sistema Básicas 2
1 año	6.97%	7.03%
2 años	5.92%	5.95%
3 años	2.65%	3.59%
5 años	4.48%	4.24%
Histórico	10.87%	10.26%

#### Indicador de Rendimiento Neto

Siefore	IRN %
Profuturo (SB2)	5.87%
Coppel (SB2)	5.35%
<b>SURA (SB2)</b>	<b>5.17%</b>
Banamex (SB2)	5.02%
Inbursa (SB2)	4.57%
Azteca (SB2)	4.54%
Metlife (SB2)	4.45%
PensionISSSTE (SB2)	4.38%
XXI-Banorte (SB2)	4.23%
Principal (SB2)	4.04%
Invercap (SB2)	3.33%
Promedio Simple	4.63 %
Promedio Ponderado	4.76 %

#### Evolución con inversión inicial de \$1000



Construido con el precio de la Siefore registrado en la Bolsa Mexicana de Valores

### IV) Medidas de sensibilidad y riesgos

#### Evolución del Plazo Promedio Ponderado

